

屋久島のトンボ類について

藤田文子

香川大学 教育学部 生物学教室

On the Odonata of the Is. Yaku-shima, Kagoshima Prefecture, Japan

Fumiko FUJITA:

今日までに屋久島の名を明記して記録されたトンボ類は、イトトンボ科4種、ヤマイトトンボ科1種、カワトンボ科1種、サナエトンボ科1種、ヤンマ科2種、オニヤンマ科2種、ヤマトンボ科1種、トンボ科9種、計17属21種である。今回我々が採集したのは、イトトンボ科1種、ヤマイトトンボ科1種、ヤンマ科1種、オニヤンマ科2種、トンボ科7種で、この中には従来この島から未記録であったヤンマ科の1種があるので、これを含めてこの島からの全既知種(18属22種)のリストを掲げれば次の通りである。

Order Odonata トンボ目

Suborder ZYGOPTERA 均翅亜目

Family Agrionidae イトトンボ科

1. *Aciagrion hisopa* SELYS ホソミイトトンボ
Distribution - Japan (SW. Honshu, Shikoku, Kyushu, Is. Tane-ga-shima, Is. Yaku-shima); Ryukyus (Is. Okinoerabu-jima); Formosa; S. China, Malaysia.
2. *Agiocnemis femina oryzae* LIEFTINCK
コフキヒメイトトンボ
Specimen examined - 1♀, Kurio, 1. VIII. 1968, M. CHŪJŌ leg.
Distr. - Japan (S. Shikoku, S. Kyushu, Is. Yaku-shima); Ryukyus; S. Asia.
3. *Ceriagrion latericum* LIEFTINCK
リュウキュウベニイトトンボ
Distr. - Japan (S. Kyushu, Is. Tane-ga-shima, Is. Yaku-shima); Ryukyus; Formosa; S. China; Thailand; Malaysia.
4. *Ceriagrion melanurum* SELYS キイトトンボ
Distr. - Japan (Honshu, Shikoku, Kyushu, Is. Tane-ga-shima, Is. Yaku-shima); Korea; E. China.
Family Megapodagrionidae ヤマイトトンボ科

5. *Rhipidolestes aculeata yakushimensis*

ASAHINA ヤクシマトゲオトンボ

Spec. exam. - 2♂♂, Kosugidani, 29. VII. 1968, M. CHŪJŌ leg.; 2♂♂, Kosugidani, 29. VII. 1968, M. WATANABE leg.

Distr. - Japan (Is. Yaku-shima).

Family Calopterygidae カワトンボ科

6. *Calopteryx atrata* SELYS ハグロトンボ

Distr. - Japan (Honshu, Shikoku, Kyushu, Is. Tane-ga-shima, Is. Yaku-shima); Korea; Manchuria; China.

Suborder ANISOPTERA 不均翅亜目

Family Gomphidae サナエトンボ科

7. *Stylogomphus ryukyuanus* ASAHINA

チビサナエ

Distr. - Japan (Southernmost distr. of Osumi Peninsula in Kagoshima Pref., Is. Tane-ga-shima, Is. Yaku-shima); Ryukyus (Is. Amami-Ōshima, Is. Okinawa).

Family Aeschnidae ヤンマ科

8. *Jagoria pryeri* MARTIN サラサヤンマ

Distr. - Japan (Hokkaido, Honshu, Shikoku, Kyushu, Is. Tane-ga-shima, Is. Yaku-shima).

9. *Planaeschna milnei* SELYS ミルンヤンマ

Spec. exam. - 3♂♂ & 3♀♀, Kosugidani 29. VII. 1968, M. CHŪJŌ leg.; 2♂♂, Kosugidani 30. VII. 1968, R. TAKUBO leg.; 1♀, Kosugidani, 31. VII. 1968, F. FUJITA leg.

Distr. - Japan (Honshu, Shikoku, Kyushu, Is. Tane-ga-shima, Is. Yaku-shima); Ryukyus (Is. Amami-Ōshima, Is. Tokuno-shima).

10. *Polycanthagyna malanictera* SELYS

ヤブヤンマ

Distr. - Japan (Honshu, Shikoku, Kyushu,

- Is. Tane-ga-shima, Is. Yaku-shima); Ryukyus (Is. Amami-Ōshima; Is. Okinawa).
Family *Cordulegasteridae* オニヤンマ科
11. *Anotogaster sieboldii* SELYS オニヤンマ
Spec. exam. - 1♂ & 1♀, Kosugidani, 29. VII. 1968. M. CHŪJŌ leg.
Distr. - Japan (Hokkaido, Honshu, Shikoku, Is. Tane-ga-shima, Is. Yaku-shima); S. Kuriles.
12. *Chlorogomphus brunneus costalis* ASAHINA ミナミヤンマ
Spec. exam. - 3♂♂, Kosugidani, 30. VII. 1968, R. TAKUBO leg.; 1♀, Kosugidani, 31. VII. 1968, F. FUJITA leg.
Distr. - Japan (S. Shikoku, S. Kyushu, Is. Tane-ga-shima, Is. Yaku-shima); Ryukyus (Is. Amami-Ōshima, Is. Toku-no-shima).
Family *Macromiidae* ヤマトンボ科
13. *Macromia amphigena amphigena* SELYS コヤマトンボ
Distr. - Japan (Hokkaido, Honshu, Shikoku, Kyushu
Is. Tane-ga-shima, Is. Yaku-shima).
Family *Libellulidae* トンボ科
14. *Crocothemis servilia* DRURY ショウジョウトンボ
Spec. exam. - 1♀, Kurio, 1. VIII. 1968, M. CHŪJŌ leg.
Distr. - Japan (Honshu, Shikoku, Kyushu, Is. Yaku-shima); Ryukyus; Formosa; Korea; China; Is. Hainan; Philippines; Indo-China; Malaya; Burma; India; Ceylon; Java; Sumatra; Borneo; Celebes; Lombok; Sumbawa; Halmahera; New Guinea; Queensland.
15. *Diplacodes trivialis* RAMBUR ヒメトンボ
Distr. - Japan (Is. Yaku-shima); Ryukyus (Amami Is., Okinawa Is., Yayeyama Is.); Formosa; C. & S. China; Tropical Asian districts; Seychells.
16. *Orthetrum albistylum speciosum* UHLER シオカラトンボ
Spec. exam. - 2♂♂ & 2♀♀, Ambo, 30. VII. 1968, M. CHŪJŌ leg.
- Distr. - Japan (Hokkaido, Honshu, Shikoku, Kyushu, Is. Yaku-shima); Ryukyus; Formosa; Korea; S. Manchuria; N. & C. China.
17. *Orthetrum glaucum* BRAUER タイワンシオカラトンボ
Distr. - Japan (Is. Yaku-shima); Ryukyus (Is. Naka no-shima, Is. Iriomote); Formosa; C. & S. China; Philippines; Malaysia; Thailand; India.
18. *Orthetrum sabina sabina* DRURY ハラボソトンボ
Spec. exam. - 1♂, Ambo, 30. VII. 1968, M. CHŪJŌ leg.; 1♂, Ambō, 2. VIII. 1968, M. ANABUKI leg.
Distr. - Japan (Kyushu, Is. Yaku-shima); Ryukyus; Formosa; Southern districts of Palaearctic Region; Oriental Region; Australan Region.
19. *Orthetrum triangulare melania* SELYS オオシオカラトンボ
Spec. exam. - 2♂♂, Ambō, 30. VII. 1968, M. CHŪJŌ leg.
Distr. - Japan (Hokkaido, Honshu, Shikoku, Kyushu, Is. Tane-ga-shima, Is. Yaku-shima); Ryukyus.
20. *Pantala flavescens* FABRICIUS ウ斯巴キトンボ
Spec. exam. - 2♂♂, Ambō, 30. VII. 1968, M. CHŪJŌ leg.
Distr. - Japan (Hokkaido, Honshu, Shikoku, Kyushu, Is. Yaku-shima); Kamchatka; Saghalien; Kuriles; Bonin Is.; Micronesia; Korea; Manchuria; China; Formosa; Ryukyus; Tropical-Temperate Zones of the World.
21. *Sympetrum eroticum eroticum* SELYS マユクテアカネ
Spec. exam. - 1♂, Kosugidani, 29. VII. 1968, M. CHŪJŌ leg.; 1♀, Ambō, 1. VIII. 1968, M. CHŪJŌ leg.
Distr. - Japan (Hokkaido, Honshu, Shikoku, Kyushu; Is. Tane-ga-shima, Is. Yaku-shima); Korea; Manchuria; N. & C. China.

22. *Tramea virginia* RAMBUR ハネビロトンボ
Spec. exam. - 1♂, Kurio, 1. VIII. 1968, M.
CHŪJŌ

Distr. - Japan (SW. Honshu, S. Shikoku,
Kyushu, Is. Yaku-shima); Ryukyus; Bonin
Is.; S. China; Is. Hainan; Indo-China;
Tonkin.

なお我々の採集したものの中で、ミルンヤンマは今
までにこの島から正式に記録されたことのなかったも
のと考えられるものである。これは7月29~31日に
小杉谷の営林署事務所と町営宿泊所小杉谷荘との中間
の軌道上で採集(5♂♂, 4♀♀)したもので、その

飛び方、速さ、高さはオニヤンマのそれらとよく似
ていた。その際の天候は曇り、時々霧が通りすぎ、又
小雨が落ちてくるといった状態で、午後2時前後に採
集をした。

又、ミナミヤンマの♂はすべて小杉谷荘とそれより
奥のウイルソン株との間の軌道上で2~3mの高さを
カトリヤンマを思わせるような飛び方で飛んできたのを
採集(7月30日)したもので、午後5時頃の雨の合間
に採集した。♀も小杉谷荘とウイルソン株との間の軌
道上で採集(7月31日)したもので、やはり軌道上の
2~3m位の高さを下手から飛んできたものを快晴の
午前11時頃採集した。

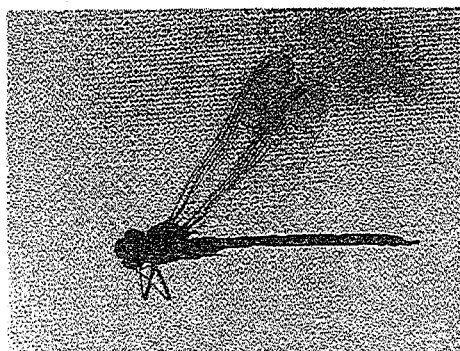


Fig. 1. *Planaeschna
milnei* SELYS, ♂,
from the Is. Yaku-shima, Japan

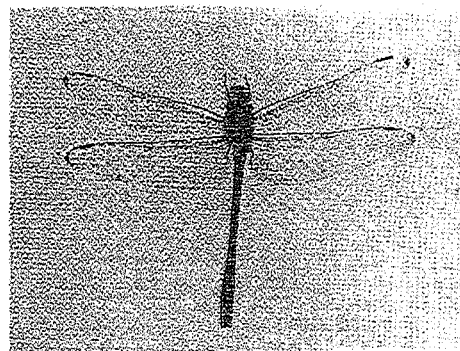


Fig. 3. *Chlorogomphus
brunneus costalis* ASAHINA, ♂,
from the Is. Yaku-shima, Japan

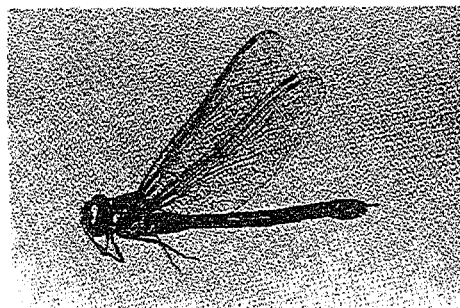


Fig. 2. *Planaeschna
milnei* SELYS, ♀,
from the Is. Yaku-shima, Japan

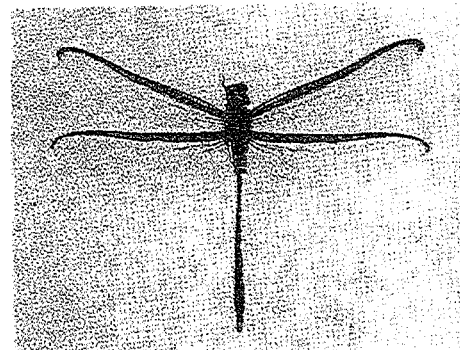


Fig. 4. *Chlorogomphus
brunneus costalis* ASAHINA, ♀,
from the Is. Yaku-shima, Japan